

# ななつもり



「はやね・はやおき・朝ごはん」を実践しましょう!!

4月号

## ～ 校長室のとびら～

校庭の桜のつぼみも膨らみ始めました。

今日、6人の可愛らしい1年生が入学し、49名の子どもたちと14名の教職員で平成29年度宮床小学校がスタートしました。

### 1. 子どもたちと約束したこと

#### ◇あいさつ

\*「おはようございます」、「こんにちは」、「ありがとう」、... と、元気にあいさつをする声が、学校中から聞こえるようにしましょう。

#### ◇いのち

\*たった一つの大切な“命”。

交通ルールを守って、毎日安全に学校に通い、家に帰りましょう。

### 2. 教職員と約束したこと

#### ◇凡事徹底（ぼんじてっい）

\*子どもたちへの学習面や生活面の指導・支援において、あたりまえのことを、確実に徹底的に行いましょう。

※保護者や地域の皆様にご支援・ご協力を頂きながら、“楽しく笑顔あふれる学校”を目指していきます！



校長 佐々木 勝美

・平成11年～13年の間、難波分校でお世話になりました。宮床の地で再び勤務でき、とってもうれしく思います。皆さん、ぜひ校長室にいらしてください。お待ちしております！

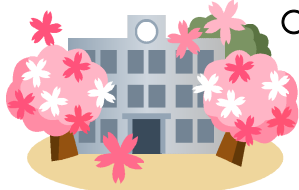
## 宮床小学校の教育目標「心豊かでたくましい児童の育成」

### 目指す児童像

○明るく助け合う子    ○進んで学ぶ子    ○体をきたえる子

### 目指す学校像

○活気があり希望に満ちた学校    ○思いやりがあり潤いと感動のある学校  
○花と緑があり歌声の響く学校



教職員一丸となって、子どもたちの指導にあたってまいります

## 4月の行事予定

10日(月) 披露式, 始業式, 入学式

11日(火) ALT来校日, 身体計測  
交通安全教室, 下校指導

12日(水) 4校時限(先生方の研究会のため)  
弁当の日(下校13:10頃)

13日(木) 避難訓練(地震想定)  
PTA執行部新旧合同役員会19:00

14日(金) 代表委員会

17日(月) ALT来校日

18日(火) 6年全国学力・学習状況調査

19日(火) ボランティア顔合わせ会(朝)  
委員会活動①

20日(木) 1年生を迎える会, 1年心電図検査

22日(土) 学習参観日, PTA総会, 懇談会  
PTA歓送迎会18:00

24日(月) 振替休業日(学習参観日の分)

25日(火) ALT来校日  
こばとロング(縦割り班活動)

26日(水) 2~6年町標準学力調査  
内科検診(13:00), 委員会活動②

29日(土) 昭和の日

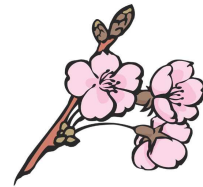
## 4月の生活目標 元気にあいさつをしよう

〔学年ごとの重点目標〕

低学年 「先生や友達に元気にあいさつをしよう」

中学年 「下級生や上級生にも元気にあいさつをしよう」

高学年 「来客や地域の人にも元気にあいさつをしよう」



### ～お弁当の準備をお願いします～

4月12日(水)は, 教員の研修会のため給食がありません。お子さんにお弁当を持たせてください。よろしくお願いいたします。

