

【学校教育目標】 自ら学び考える力を持ち、心豊かでたくましい子どもの育成



【目指す子ども像】

- 【お】 思いやる子ども
- 【ち】 知恵を使う子ども
- 【あ】 あきらめずに取り組み、進んで運動する子ども
- 【い】 意見をはっきり言う子ども

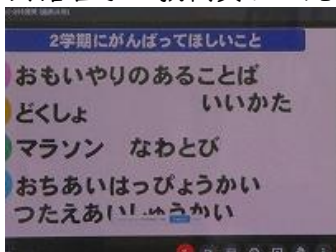
校長：渥美 眞佐男 児童数：26名 〒981-3404 大和町落合相川字若木 164-1 TEL :022-345-3004 FAX :022-347-1394

## 2学期始業式～“実り”の2学期を！～

2学期が始まりました。長い夏休みを終え、校舎内にまた子供たちの元気な声が響くようになりました。学校全体が明るい雰囲気になってきたことを感じます。

昨日は2学期の始業式を行いました。始業式は体育館の暑さを考慮し、各教室でオンラインで行いました。まず校長が、「思いやりのある言葉」「読書」「マラソン・なわとび」「おちあい発表会・伝え合い集会」の4つを挙げ、2学期に頑張してほしいことについて話をしました。続いて、1、3、5年生の代表の子供たちが2学期のめあてについて作文発表を行いました。代表の子供たちはしっかりと発表しており、学校生活を充実させていこうという気持ちが感じられました。

2学期は4月から学んできたことを“実らせる”時期です。子供たちが、なりたい自分に向かって学びを続けていけるよう、落合小の教職員が一丸となって指導に当たってまいります。ご協力の程、よろしくお願いいたします。



## 安全で楽しい学校生活～熱中症対策～

子供たちが楽しく充実した学校生活を送るためには、学校が安心して安全に過ごせる場でなければなりません。特に今は、熱中症対策に注意を払っているところです。学校としてはWBGTを定時で測定し、値に合わせて子供たちの活動内容を考えています。また、健康観察を普段よりも丁寧に行うようにしています。

各ご家庭におかれましても、子供たちの様子をよりよくみていただき、心配なことがございましたら学校までお知らせください。また、暑い期間は必ず水筒を持たせていただくようお願いいたします。

### わかき自然教室

- 日にち 9月5日(火) ※予備日 9月7日(木)  
場所 セツ森湖畔公園「蛇石せせらぎ公園」 宮床小学校旧難波校舎  
内容 【せせらぎ公園】生き物とふれあう活動 自然を楽しむ活動(水遊び)  
【旧難波校舎】レクリエーションプログラム(たてわり活動)  
持ち物 弁当 水着 など  
※持ち物の詳細は後日しおりにてお知らせします。  
その他 実施の可否はメールにてお知らせします。  
5日に実施できた場合でも予備日の9月7日は弁当の日になります。



### 後期の教科書を配布しました。乱丁等ございましたら学校までお知らせください。

- 1年…3冊(国語1年下、生活1・2年下、図工1・2年下) 2年…2冊(国語2年下、算数2年下)  
3年…3冊(国語3年下、算数3年下、図工3・4年下) 4年…2冊(国語4年下、算数4年下)  
5年…3冊(社会5年下、算数5年下、図工5・6年下) 6年…なし  
※担任の指示があるまで、記名の上ご家庭で保管ください。

日	曜	朝の活動	学校行事等	授業時数					
				1年	2年	3年	4年	5年	6年
1	金	朝会	開校記念日朝会 <i>親子読書の日</i>	4	5	6	6	6	6
2	土								
3	日								
4	月	読書	※集金袋配付	5	5	6	6	6	6
5	火	学級	わかき自然教室 ★弁当★ <b>5校時限</b>	5	5	5	5	5	5
6	水	プール納会	読み聞かせ 集金日 / クラブ活動(14:20~15:20)	5	5	5	6	6	6
7	木	タイピ	わかき自然教室予備日 ★弁当★ <b>5校時限</b>	5	5	5	5	5	5
8	金	音楽	着衣泳指導(2校時)	4	5	6	6	6	6
9	土								
10	日								
11	月	読書	4年校外学習(仙台市天文台) ★4年弁当★ <i>親子読書の日</i>	5	5	6	6	6	6
12	火	スキル	第2回交通安全教室 PTA執行部会	5	5	5	6	6	6
13	水	縦割	身体測定① 読み聞かせ 陸上記録会練習会(5,6年)	5	5	5	6	6	6
14	木	タイピ	身体測定② 色覚検査 放課後自習教室 5,6年PTA行事(3,4校時)	5	5	5	5	6	6
15	金	音楽	陸上記録会練習会予備日 小規模特認校オープンスクール②	4	5	6	6	6	6
16	土								
17	日								
18	月		<b>敬老の日</b>						
19	火	読書	元気いっぱい陸上教室(4~6年) <b>事務整理日 5校時限</b> PTA教文部会	5	5	5	5	5	5
20	水	縦割	4年総合体験学習(豆腐作り)	5	5	5	6	6	6
21	木	タイピ	町親善陸上記録会 <i>親子読書の日</i> <b>事務整理日 5校時限 ★5,6年弁当★</b>	5	5	5	5	5	5
22	金	学級	町親善陸上記録会予備日 ★5,6年弁当★ ■■飲酒運転根絶運動の日■■	4	5	6	6	6	6
23	土		<b>秋分の日</b>						
24	日								
25	月	読書	SC来校日	5	5	6	6	6	6
26	火	スキル	田んぼダム出前講座(2,3校時) PTA体環部会	5	5	5	6	6	6
27	水	学級	眼科検診 代表委員会	5	5	5	6	6	6
28	木	音楽	放課後自習教室	5	5	5	5	6	6
29	金	伝え合い	通信表配付日	4	5	6	6	6	6
30	土								

6日は集金日です。4日に集金袋を配付します。

昨日のおたよりの通り、交通安全教室では自転車を使用します。

10月の主な行事予定

- 3日(火)音楽アウトリーチ事業 5日(木)放課後自習教室
- 10日(火)1,2年林間教室 12日(木)放課後自習教室 夢と希望と志を語る会(4年)※4年のみ弁当
- 13日(金)3年林間教室 20日(金)たいわっ子芸術文化推進事業(5,6年)
- 25日(水)おちあい発表会児童公開
- 28日(土)おちあい発表会一般公開 開校150周年記念式典
- 30日(月)振替休業日
- 31日(火)元気いっぱいタイム



◆大切にしたい4つの言葉:「はい おはよう ありがとう ごめんなさい」  
◆大切にしたい4つの力:「人を大切にする力 自分の考えを持つ力 自分を表現する力 チャレンジする力」